

ÜBA / FL1-04 / LB

Gestalten und Beschichten eines
Fahrzeugteiles oder einer Oberfläche



1 Arbeitswoche

Ausbildungswoche vom _____ bis _____ Ausbildungsjahr _____

Eintragungen über ausgeführte Arbeiten, durchgeführte Unterweisungen, Inhalte der ÜBA.			
1.Arbeitstag	Kursvorstellung / Einteilung		7
	Je nach Gruppe		
	Abschnitte A / B / C / D oder G bearbeitet		
	Abschnitt PA bearbeitet		
2.Arbeitstag			7
3.Arbeitstag			7
4.Arbeitstag			7
5.Arbeitstag			7
Besondere Anmerkungen:			
Durch Unterschrift wird die Richtigkeit der Angaben über die ausgeführten Arbeiten und die durchgeführten Unterweisungen bestätigt.			
Auszubildende/r	Datum:	Lernbegleiter /-in	Datum:

Bildungsakademie Tübingen, Raichbergstr.87, 72072Tübingen, Telefon 07071/9707-0, Fax 07071/9707-70

www.bildungsakademie-tue.de

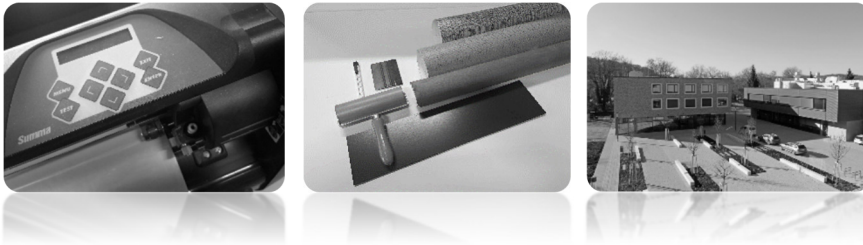
ÜBA / FL1-04 / LB

Gestalten und Beschichten eines Fahrzeugteiles oder einer Oberfläche



1 Arbeitswoche

Leistungsbeschreibung / Arbeitsablaufplan / Abschnitte A / B (Lernphase)



A1-Kleiner Verbund-Plattenstreifen-Schmal (YINYANG-Effekt)

Arbeitsschritte (Was mache ich)	Eingesetzte Werkzeuge / Geräte	Eingesetzte Materialien / Hilfsstoffe	Zeit in Minuten
Das Objekt prüfen, säubern und vorbereiten		Lackreiniger /Mikrofasertuch	3min
Die Hintergrundfolien vorbereiten und auf den Plattenstreifen verkleben	Cutter / Rakel	Transfer-Spray	15min
Das Farbfoliendekor vorbereiten, zuschneiden und entgittern	Cutter / Rakel	Klebeband / Montagepapier	15min
Das Foliendekor in den Plattenstreifen einarbeiten	Cutter / Rakel / Bürste	Klebeband / Montagepapier	25min
Den Plattenstreifen fertigstellen		Lack- und Folienreiniger Mikrofasertuch	2min
A1-Allgemeine Vor- und Nachbereitungszeit			15min
Gesamtzeit der Ausführung A1			75min

B1-Kleiner Verbund-Plattenstreifen-Schmal (IMITATIONS-Effekt)

Arbeitsschritte (Was mache ich)	Eingesetzte Werkzeuge / Geräte	Eingesetzte Materialien / Hilfsstoffe	Zeit in Minuten
B1-Allgemeine Vor- und Nachbereitungszeit			15min
Gesamtzeit der Ausführung B1			

Bewertungskriterien: Gliederung des Arbeitsablaufes / Verwendung Fachbegriffe / Einhaltung des Arbeitsplanes usw.

ÜBA / FL1-04 / LB

Gestalten und Beschichten eines
Fahrzeugteiles oder einer Oberfläche



1 Arbeitswoche

Leistungsbeschreibung / Arbeitsablaufplan / Abschnitte C und D (Lernphase)



C1-Kleine Kunst- oder Echtglas-Rechteck (REKLAME- und KUNSTDRUCK-Effekt)

Arbeitsschritte (Was mache ich)	Eingesetzte Werkzeuge / Geräte	Eingesetzte Materialien / Hilfsstoffe	Zeit in Minuten
C1-Allgemeine Vor- und Nachbereitungszeit			15min
Gesamtzeit der Ausführung C1			

D1-Kleiner Edelstahl-Plattenstreifen-Schmal (SIGNIER-Effekt)

Arbeitsschritte (Was mache ich)	Eingesetzte Werkzeuge / Geräte	Eingesetzte Materialien / Hilfsstoffe	Zeit in Minuten
D1-Allgemeine Vor- und Nachbereitungszeit			15min
Gesamtzeit der Ausführung D1			

Bewertungskriterien: Gliederung des Arbeitsablaufes / Verwendung Fachbegriffe / Einhaltung des Arbeitsplanes usw.

ÜBA / FL1-04 / LB

Gestalten und Beschichten eines
Fahrzeugteiles oder einer Oberfläche



1 Arbeitswoche

Leistungsbeschreibung / Arbeitsablaufplan / Abschnitt G (Lern- und Selbsterarbeitungsphase)



G2-Grafikvorlagen-Digital (Computer-NUTZFAHRZEUGGESTALTUNG)

Arbeitsschritte (Was mache ich)	Eingesetzte Werkzeuge / Geräte	Eingesetzte Materialien / Hilfsstoffe	Zeit in Minuten
G2-Allgemeine Vor- und Nachbereitungszeit			15min
Gesamtzeit der Ausführung G2			

G2.1-Grafikvorlagen-Digital (Computer-WERBEPOSTER)

Arbeitsschritte (Was mache ich)	Eingesetzte Werkzeuge / Geräte	Eingesetzte Materialien / Hilfsstoffe	Zeit in Minuten
G2.1-Allgemeine Vor- und Nachbereitungszeit			15min
Gesamtzeit der Ausführung G2.1			

Bewertungskriterien: Gliederung des Arbeitsablaufes / Verwendung Fachbegriffe / Einhaltung des Arbeitsplanes usw.

ÜBA / FL1-04 / LB

Gestalten und Beschichten eines
Fahrzeugteiles oder einer Oberfläche



1 Arbeitswoche

Leistungsbeschreibung / Arbeitsablaufplan / Abschnitt PA (Übungsphase)



PA-Formteile, Platten und Objekte

Arbeitsschritte (Was mache ich)	Eingesetzte Werkzeuge / Geräte	Eingesetzte Materialien / Hilfsstoffe	Zeit in Minuten
PA-Allgemeine Vor- und Nachbereitungszeit			30min
Gesamtzeit der Ausführung PA			

Bewertungskriterien: Gliederung des Arbeitsablaufes / Verwendung Fachbegriffe / Einhaltung des Arbeitsplanes usw.

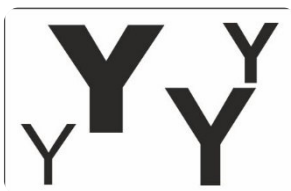
ÜBA / FL1-04 / LB

Gestalten und Beschichten eines
Fahrzeugteiles oder einer Oberfläche



1 Arbeitswoche

Leistungsbeschreibung / Arbeitsablaufplan / Abschnitte SIM / AP / (Festigungsphasen 1 / 2)



SIM-Simulation-Alle Aufgaben

Arbeitsschritte (Was mache ich)	Eingesetzte Werkzeuge / Geräte	Eingesetzte Materialien / Hilfsstoffe	Zeit in Minuten
SIM-Allgemeine Vor- und Nachbereitungszeit			30min
Gesamtzeit der Ausführung SIM			

AP-Arbeitsprobe-Alle Aufgaben

Arbeitsschritte (Was mache ich)	Eingesetzte Werkzeuge / Geräte	Eingesetzte Materialien / Hilfsstoffe	Zeit in Minuten
AP-Allgemeine Vor- und Nachbereitungszeit			15min
Gesamtzeit der Ausführung AP			

Bewertungskriterien: Gliederung des Arbeitsablaufes / Verwendung Fachbegriffe / Einhaltung des Arbeitsplanes usw.

ÜBA / FL1-04 / LB

Gestalten und Beschichten eines Fahrzeugteiles oder einer Oberfläche



1 Arbeitswoche

Leistungsbeschreibung / Dokumentation

Mess- und Prüfprotokoll

Viskositätsprüfung: Grundierfüller und Decklack

Manuelle Messung / Messgerät (Tauchauslaufbecher-Standard) 4mm / 100ml	
Grundierfüller	Decklack
..... in Sekunden in Sekunden

Tauch-Auslaufbecher in Anlehnung an DIN 53211

Haftungsprüfung: Kompletter Lackaufbau

Prüfgerät: MTV CC1000		Untergrund:		Vergleichsbild: Bitte ankreuzen	
GT 0	GT1	GT2	GT4	GT5	

Vergleichsbilder nach DIN ISO / Bitte an der selbstlackierten Musterplatte abprüfen

Schichtstärkenprüfung Einzel- und Gesamtmessung

Digitale Schichtmessung / Messgerät (Qnix 1500)	
Grundierfüller	(Grundierfüller + Decklack)
..... in micron in micron

Die jeweiligen Schichten sind als Einzel- bzw. Gesamtstärke anzugeben / Bitte an der selbstlackierten Musterplatte abprüfen

Name Verarbeiter:

Datum: